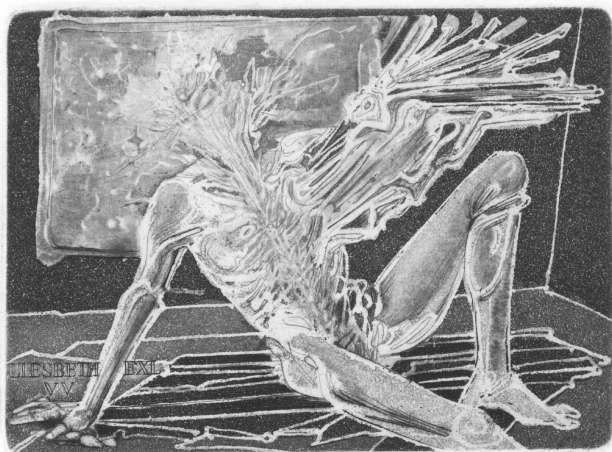


Das Komitee des SSPE schreibt eine Subskription für Exlibris Kollektion aus.



Der Autor ist akademischer Maler und Grafiker **Karel Demel**. Die Kollektion mit dem Namen **Die Bitten** beinhaltet sechs Exlibris ausgeführt in der kombinierten Technik. Die einzelnen Blätter haben Format A5 und sind in einem Umschlag nach der Bearbeitung des Künstlers aufbewahrt.

Für die Vorauszahlenden sind 114 nummerierten und unterschriebenen Exemplare bestimmt.

Die Kollektion kostet **1200 CZK** (45 Euro) und Porto 3 Euro.

Interessenten senden die Bestellung spätestens bis zum 30. 9. 2016 auf die SSPE Adresse: P. O. BOX 645, 111 21 Prag gleichzeitig mit der Bezahlung auf das Konto: SWIFT/BIC: CEKOCZPP, IBAN: CZ02 0300 0000 0002 3224 2690 oder in CZK auf das SSPE Konto **87951/0300**. Das Vermerk **Die Bitten + Name** und mit der **Mitgliedsnummer** als variables Symbol nicht vergessen! E-Mail-Adresse für die Bestellung: wemir@atlas.cz.

Die Kollektion kann auch während der Großversammlung 2017 in Prag abgeholt werden.

Bestellungen werden nach dem Eingang des Geldes auf dem SSPE Konto erledigt. Der Rest der Auflage wird mit einem 25% Aufschlag frei verkauft.

SSPE Komitee

SSPE - P. O. BOX 645, 111 21 Prag
wemir@atlas.cz

Bestell-Formular

Ich bestelle:Stück Kollektion Exlibris des Karel Demel Die Bitten für 45 Euro plus 3 Euro Porto.

Die Rechnung von..... Euro sende ich per Banküberweisung.

Die Kollektion wird von mir abgeholt / bitte mit der Post einsenden.

Mitgliedsnummer, Name und Adresse:

.....

Datum.....

Unterschrift.....