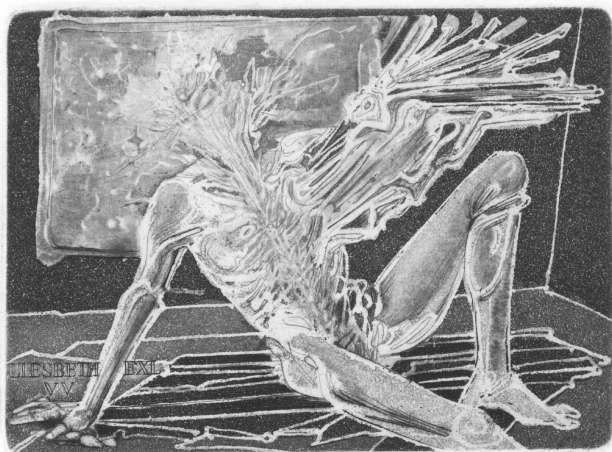


VÝBOR SSPE VYPISUJE SUBSKRIPCI NA SOUBOR EXLIBRIS



Akademický malíř a grafik

Karel Demel vytváří soubor šesti exlibris s názvem **Prosby** v kombinované technice. Jednotlivé listy budou tištěny na papíru formátu A5 a uloženy v obálce s úpravou autora.

Pro předplatitele je určeno 114 podepsaných a číslovaných souborů za cenu **1200 Kč** za soubor.

Zájemce o subskripci žádáme, aby nejpozději do 30. 9. 2016 poslali vyplněný

objednací lístek na adresu SSPE (P. O. BOX 645, 111 21 Praha) a současně uhradili příslušnou částku buď poštovní poukázkou nebo bankovním převodem na účet číslo **87951/0300**. Jako **variabilní symbol uvádějte vaše členské číslo a příjmení**. Elektronicky můžete objednávku odeslat na **wemir@atlas.cz**.

Soubor bude k vyzvednutí na valné hromadě v Praze v roce 2017. Zájemcům, kteří uhradí při objednávce poštovné 40 Kč, pošleme objednaný soubor poštou po dokončení souboru.

Objednávky budou vyřizovány podle pořadí došlých plateb. Zbytek nákladu, který nenajde předplatitele, bude výbor SSPE prodávat obvyklým způsobem za cenu asi o čtvrtinu vyšší.

Výbor SSPE

Spolek sběratelů a přátel exlibris, P. O. BOX 645, 111 21 Praha
wemir@atlas.cz

OBJEDNACÍ LÍSTEK

Objednávám: kusů Soubor exlibris Karel Demel Prosby v ceně 1200 Kč

Celkovou částku Kč za objednaný soubor posílám:

poštovní poukázkou na účet číslo: 87951/0300 *

bankovním převodem na účet číslo: 87951/0300 *

Objednané soubory si vyzvednu osobně na valné hromadě / žádám o zaslání poštou. *

* nehodící se škrtněte

Členské číslo, jméno a adresa:

Datum.....

Podpis.....